



LE SPA SOTHYS DOMAINE DE LOGGUÉNOLÉ & SPA - RELAIS & CHATEAUX

C'est l'histoire d'une renaissance, celle d'un domaine prestigieux et emblématique de la Bretagne Sud qui, après trois ans de rénovation et des travaux colossaux, reprend vie sous la forme d'un écrin de luxe et de nature. Un hôtel de charme dans un lieu d'exception, une promesse de gourmandise, de sérénité, de confort et de détente.

Connaissez-vous Macha ? Elle est une figure fascinante de la mythologie celte. Dans les contes et légendes elle est la déesse protectrice des chevaux mais aussi le symbole de la puissance féminine. Quoi de mieux que cette figure pour baptiser le spa du domaine qui s'étend sur tout le rez-de-chaussée du Club, les anciennes écuries ? Comme dans les chambres à l'étage, ce havre de paix propose une décoration inspirée du monde équestre et est entièrement dédié au bien-être.



LES EXCLUSIVITES SPA MACHA

MASSAGE FUTURE MAMAN 60 MIN - 130 €

Laissez-vous guider tout au long d'un massage de pure relaxation avec des gestuelles douces et enveloppantes qui vous permettra de lâcher prise et de partager un moment de sérénité avec votre futur bébé.

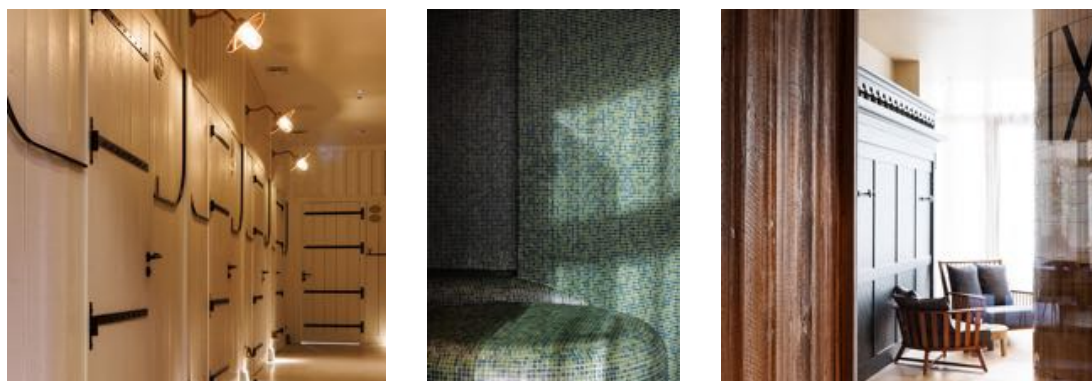
MASSAGE SIGNATURE BEAUTIFUL LIFE 60 MIN - 130 € / 90 MIN - 160 €

L'extraordinaire et la simplicité dans une expérience bercée par la détente et la relaxation. Ce soin du corps très complet procure immédiatement un grand bien être, une relaxation optimale et un calme intérieur.

MASSAGE SIGNATURE MACHA 60 MIN - 130 € / 90 MIN - 160 €

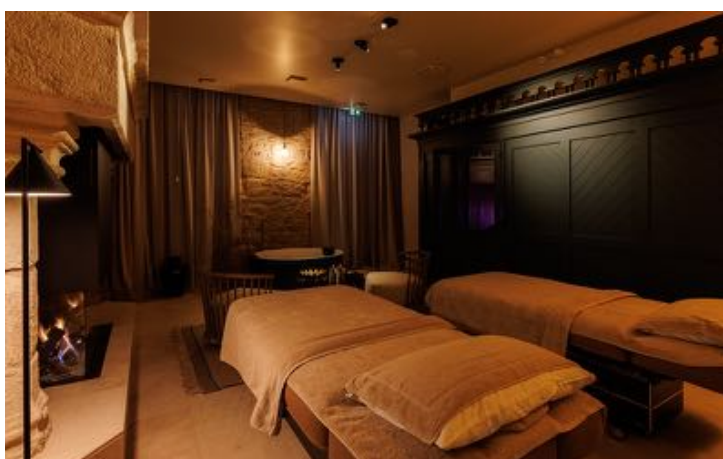
Ce massage qui s'inspire des traditions du nord de l'Inde, est un massage détox et énergétique du corps complet visant à harmoniser les énergies. L'alternance de manœuvres lentes et rapides procure un effet revitalisant sur le corps et l'esprit.

Le Spa Macha, niché dans la verdure, est une promesse de relaxation et de ressourcement par excellence. Une retraite dans laquelle on pénètre pour se mettre aux bons soins d'une équipe experte de thérapeutes. A disposition du corps et de l'esprit, six cabines de soin, un hammam, un sauna, une tisanerie, un solarium et une merveilleuse piscine de 17 mètres de long couverte et chauffée à 30°C toute l'année.



Les soins prodigués sont signés **Sothys**, une maison familiale – comme le domaine – qui conjugue l'excellence des bienfaits de la nature dans ses produits cosmétiques depuis 1946. L'univers de cette marque française, offre une parenthèse de bien-être pour le corps et l'esprit et propose une beauté responsable, respectueuse de la peau et de l'environnement. Les formules uniques et innovantes issues de la recherche avancée Sothys, associées aux gestuelles et protocoles de soins exclusifs, expriment la quintessence du soin Sothys.

La palme du lâcher-prise revient sans nul doute à cette incroyable Spa Suite de 50 m², espace entièrement privatif intégrant deux tables de massage, une grande baignoire duo, un sauna privé et un solarium. Cette cabine exclusive offre également le luxe de disposer de sa propre cheminée monumentale, qui servait aux forgerons à l'époque où le bâtiment renfermait les écuries du domaine.



Le Spa Macha propose différents programmes, quel que soit votre objectif : le bien-être, la tonicité, le lâcher prise... Des mini cures qui offrent une approche globale alliant des soins, des activités et des repas adaptés.

Une expérience holistique à mettre au point avec les thérapeutes. Le Spa propose aussi des journées relax, détox ou délice et de nombreux soins et massages du visage et du corps.

L'HÉBERGEMENT

Au Château : des chambres uniques et propices à l'évasion

Dans les étages du château se déclinent treize chambres toutes plus étonnantes les unes que les autres. Chacune est unique : qu'elle soit suite familiale en duplex ou chambre simple et mansardée dans les hauteurs du bâtiment du XIX^e siècle, le soin de la déco est, là-aussi, une invitation au voyage et à l'exception.



Au Manoir : l'amour des matériaux

En contrebas du château, le Manoir exhibe fièrement ses superbes murs de granit typiques de Bretagne depuis le XVII^e siècle. Une architecture élégante, simple et minérale. On y trouve vingt-cinq chambres (vingt au Manoir et cinq dans l'Orangerie, sa dépendance) de 16 à 60 m² et autant d'atmosphères singulières. Réparties sur trois niveaux, les chambres et suites du manoir proposent la vue mer ou parc, comme au château et certaines possèdent une terrasse en bois surplombant la clairière qui plonge en pente douce vers le Blavet.

Au Club : esprit équestre et volupté

Un peu plus bas, sur le domaine, c'est un autre bâtiment en pierre posé à l'orée du parc qui attend ses visiteurs. Ces anciennes écuries se sont transformées pour accueillir onze chambres (de 20 à 37 m²) toutes situées à l'étage avec un accès direct au Spa qui s'étend sur tout le rez-de-chaussée.



Domaine de Locguénolé & Spa
Le Hingair - Route de Port Louis
56700 Kervignac - Tél. 02 97 76 76 76

www.domaine-locguenole.com

Photos : ©Christophe Le Potier

Contacts Presse :

Laetitia Vignau : laetitia@euxdanslapresse.com 06 78 56 99 53
Emilie Stofft : emiliestofft@emilie-press.fr 06 63 57 04 56