



**RELAIS &
CHATEAUX**



domaine
de

Rochevilaine

votre villégiature



DOSSIER DE PRESSE 2024



www.domainerochevilaine.com

SOMMAIRE

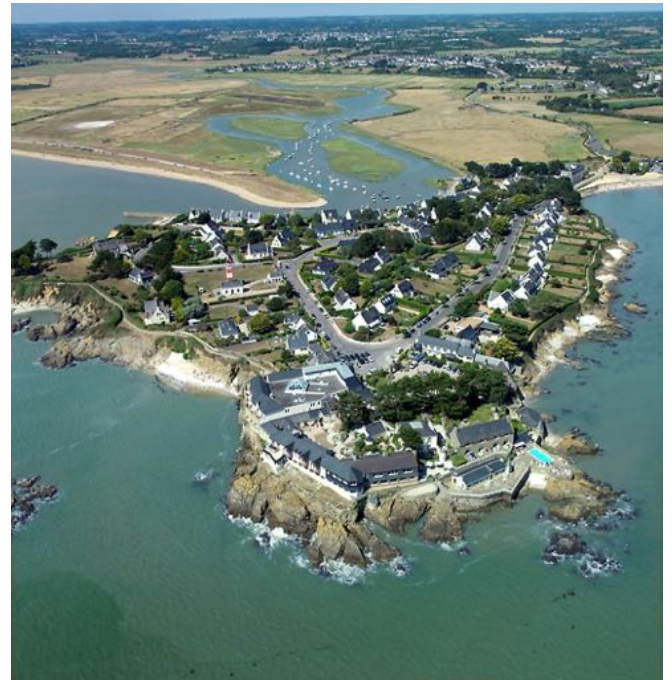
Domaine de Rochevilaine	P.3
Gastronomie	P.4 - P.6
Hébergement	P.7 - P.12
Spa	P.13 - P.15
Générationns	P.16
Région	P.17

DOMAINE DE ROCHEVILAINE



Le Domaine de Rochevilaine, avancée rocheuse dans la Baie du Morbihan est situé à Billiers (extrême sud de la Bretagne). Havre de paix où tradition et modernité se rencontrent. Cet établissement prestigieux, membre des Relais & Châteaux depuis 1964, propose une expérience unique en alliant luxe, nature et gastronomie raffinée.

Perché sur la Pointe de Pen Lan, le Domaine de Rochevilaine surplombe l'estuaire de la Vilaine, offrant des vues panoramiques époustouflantes. Composé de plusieurs bâtiments historiques, dont un guet du XIII^e siècle, ce domaine, ensemble architectural unique, s'étend au milieu de magnifiques jardins fleuris et offre 300 mètres de façade maritime privée.



Le Domaine de Rochevilaine tient son nom de sa position géographique, à la jonction du fleuve Vilaine et de l'océan, où il fut une île (Roche-Vilaine). On y accède par un monumental porche du XIII^e siècle (le portail de vérité) pour découvrir un ensemble de demeures historiques (manoirs des XV^e et XVI^e siècles, maison de pêcheurs, château de granit et de verre, longère) qui ont été démontées pierre par pierre pour être reconstruits ici.



C'est un véritable hameau typiquement breton et romantique, dont les chambres, le restaurant et le spa de 1300m² donnent sur le grand large.

Entre chaque bâtiment, des allées, des parterres de fleurs, des bosquets composent les jardins de Rochevilaine, en harmonie avec l'esprit des lieux : remarquables en toute saison grâce à une connaissance botanique spécifique du grand large.

Ici, la terre rejoint la mer, les marées rythment les journées et le cliquetis des vagues donne le tempo. C'est l'adresse idéale pour déconnecter, se ressourcer et rêver... En toutes saisons, on vit ici des moments magiques bercés par le chant du ressac. La rencontre du ciel et de la terre est un spectacle permanent !

Inestimable atout, une nouvelle organisation familiale permet à Bertrand Jaquet de confier à sa fille Cécile et à son gendre Maxime Nouail, ce lieu emblématique pour le transporter dans une ère nouvelle tout en préservant son héritage.

Le restaurant



La table du Domaine de Rochevilaine est un hommage à la gastronomie bretonne.

Sous la direction du chef Maxime Nouail, le restaurant propose une cuisine inventive et raffinée, mettant en avant les produits locaux et de saison.

Chaque plat est une œuvre d'art culinaire, où les saveurs authentiques de la Bretagne sont sublimées.

Le restaurant propose une carte renouvelée au gré des saisons, avec des produits frais issus des meilleurs producteurs locaux. Les poissons, crustacés et coquillages pêchés quotidiennement, occupent une place de choix dans les menus.



DISTINGUÉ
PAR TOUS LES
GUIDES



LA GASTRONOMIE



Chaque suggestion est une invitation au voyage culinaire, avec des présentations artistiques et des associations de saveurs innovantes.

Les spécialités bretonnes telles que les huîtres de Belon, le homard bleu et les coquilles Saint-Jacques sont magnifiées par le talent du chef.

Les sommeliers proposent une carte des vins exceptionnelle, mettant en avant des crus locaux ainsi que des grands vins français, pour une harmonie parfaite avec les mets proposés.

Le Restaurant accueille de 12h15 à 13h30 et de 19h15 à 21h15.

Le Bar à Coquillages



Egalement, le Bar à Coquillages, véritable institution, permet de déguster les meilleurs fruits de mer de la région accompagnés d'une sélection de vins régionaux pour sublimer ces moments gourmands.

UN LIEU DE DÉGUSTATION



Ouvert tous les jours sauf le lundi et mardi, de 11h à 19h



Le Chef, **Maxime Nouail**, travaille et valorise les meilleurs produits de la mer mais aussi du terroir breton avec des producteurs artisanaux qui sont fidèles au Domaine de Rochevilaine.

Maxime déniché les plus beaux produits dans les environs, auprès des personnes qui partagent ses valeurs d'authenticité, des gens « du cru » dont la passion s'est transmise de génération en génération : **Philippe Le Gal** (ostréiculteur), **David Etrillard** (poulets de plein air), **Pierre-Yves Le Floc'h** (agneaux et cochons), **Mathieu Anezo** (pigeons), famille **Roussel** à Rieux (œufs et légumes) ...

Avec sa brigade, ce Maître Cuisinier de France prend plaisir à valoriser leur travail avec respect et créativité, sans dénaturer le produit.

Son vivier est face à sa cuisine : homards et crustacés, huîtres de Pénerf et de la baie de Quiberon, bars pêchés à l'île Dumet, soles de la Turballe, langoustines du Guilvinec...

Ses menus phares :

Le menu **Homard** en quatre services est servi depuis plus de 30 ans, ou encore le menu **Confiance** qui se renouvelle chaque jour selon l'arrivage et l'instinct du Chef.



LES HÉBERGEMENTS



Les chambres et suites du Domaine de Rochevilaine sont un véritable écrin de raffinement. Chaque hébergement est unique, mêlant mobilier d'époque, œuvres d'art et touches contemporaines pour créer une ambiance à la fois chic et accueillante. Les matériaux nobles, tels que le bois et la pierre, se marient harmonieusement avec des couleurs douces et naturelles, invitant à la sérénité.

Chaque chambre est dotée de meubles anciens, ou de créateurs de tissus luxueux qui évoquent le charme d'antan, tout en offrant un confort absolu.



Les suites, spacieuses et lumineuses, offrent des vues imprenables sur l'océan, et sont équipées de toutes les commodités pour un séjour des plus agréables.

Les objets d'art et les pièces de mobilier ont été sélectionnés avec soin pour refléter le caractère unique du lieu, créant une harmonie parfaite entre confort et esthétique.

12
CHAMBRES
À THÈME



22
CHAMBRES
& SUITES



Les chambres à thème



Logis des Peintres

(4 chambres de 2 personnes)

Des chênes de la forêt de Brocéliande sculptés en colonnes « habillent et habitent » ce bâtiment de la haute époque bretonne. Quatre chambres avec balcon et vue époustouflante sur l'océan ont été créées à l'étage.

Avec leur décor classique, chacune des chambres est inspirée d'une œuvre originale (huile sur toile) de peintres officiels de la Marine dont elles portent le nom.

En savoir +



Comptoir des Indes

(2 chambres de 2 personnes)

Le Manoir de l'Orient rend hommage à la Compagnie des Indes Orientales, fondée au XVII^{ème} siècle par Colbert à Lorient, dont Chandernagor & Pondichéry furent les têtes de pont des intérêts commerciaux français sous le règne de Louis XIV.

Créées dans une ancienne maison de pêcheur aux larges baies vitrées, les deux chambres Chandernagor et Pondichéry « sur les rochers » offrent une vue directe sur la mer depuis le lit ainsi qu'une terrasse privée avec accès direct à la piscine extérieure !

En savoir +



Manoir Henri Dresch

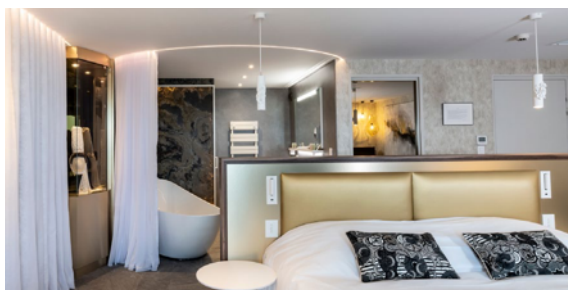
(2 personnes)

Henri Dresch « l'homme qui vivait ses rêves » fondateur de l'auberge de Pen Lan a installé ce manoir, témoin de l'architecture bretonne au 16^{ème} siècle, sur le site de Rochevilaine.

Aujourd'hui magnifiquement restaurée, cette habitation d'exception est rehaussée par un jardin terrasse orienté plein sud face à l'océan.

En savoir +





Manoir Renaissance à thème « Coiffes » (2 personnes)

Située de plain-pied, cette chambre offre une superficie de 53m² avec une terrasse-jardin de 28m² orientée sud avec vue directe sur la mer.

Cette chambre a été réalisée en souvenirs des « dernières coiffes » du village de Billiers que Bertrand Jaquet a vu disparaître avant d'être heureusement réveillées par les femmes d'aujourd'hui.

En savoir +



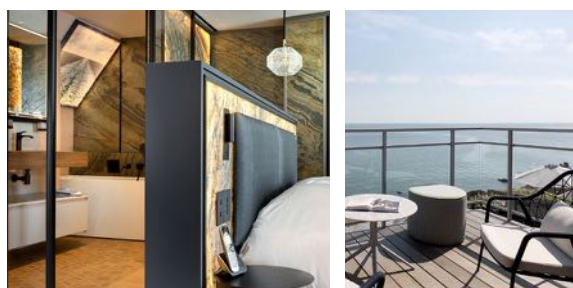
Chambre d'exception balcon mer « Voyages »

(2 à 4 personnes)

« Voyages » : comme sur un paquebot. On accède à cette chambre (au 1^{er} niveau du manoir) par un escalier historique avec des sculptures qui s'enroulent autour d'un mât de navire. En entrant, on a la sensation d'être comme sur un navire, transporté par l'horizon à travers ses grandes baies.

Embrassée par l'océan, cette suite de 83m² (+ balcon de 7m²) évoque le voyage maritime et la fastueuse période de l'entre-deux guerres.

En savoir +



Chambre d'exception balcon mer « Belle de Vilaine »

(2 à 4 personnes)

« Belle de Vilaine » est inspirée de la chaloupe à voiles de 1887 qui mouille à Billiers.

Une superficie de 83m² (+ balcon de 7m²) pour cette suite qui, par ses deux grandes baies vitrées exposées plein sud sur la mer, permet, certains jours, d'admirer les manœuvres de la « Belle de Vilaine » quittant son port d'attache de Pen Lan pour croiser dans la baie du Morbihan.

En savoir +





Chambre d'exception terrasse mer « Rivages »

(2 à 4 personnes)

Cette chambre de plain-pied dispose d'une surface de 83m² avec une superbe terrasse-jardin de 36m² orientée sud avec vue directe sur la mer.

La décoration rend hommage à la pêche à pied qui était pratiquée par les gens du pays et marins. De tout temps, huîtres, moules, berniques, palourdes ou bigorneaux sont « cueillis » sur les grèves devant les rochers situés face à cette suite, lors des marées d'équinoxe.

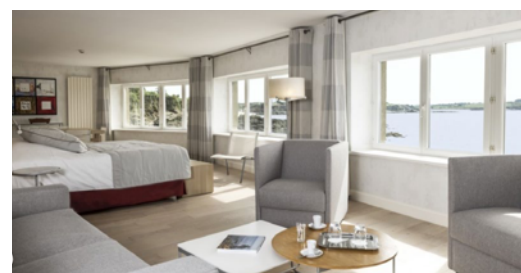
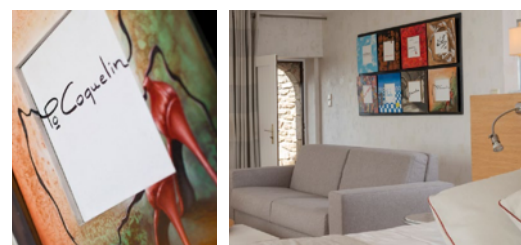
En savoir +



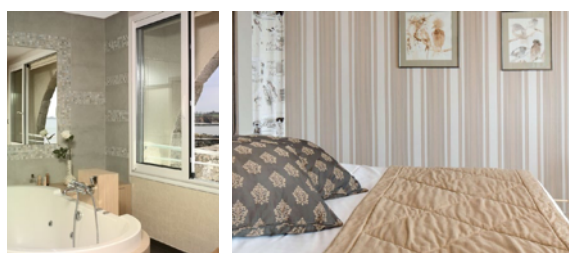
Loft des Artistes (2 à 4 personnes)

Avec ses 90m² à fleur d'eau et ses 10m d'ouverture sur la mer, ce manoir posé sur les rochers, est très prisé des amateurs de design. La terrasse exposée plein sud invite à l'évasion et la contemplation avec en toile de fond l'immensité de l'océan.

Le loft est aussi le lieu de villégiature des artistes de passage qui ont témoigné leur attachement à cet endroit en « s'encadrant » et en signant sur la toile. Ainsi, cette collection est autant d'hommages qui ornent les murs et se complètent au fil des années.



En savoir +



Manoir des Cardinaux (2 à 4 personnes)

Remarquable bâtiment du XV^{ème} siècle implanté sur un promontoire rocheux sans vis-à-vis, ce manoir porte le nom de la fameuse bataille des Cardinaux. Il conserve en ses murs une peinture signée de l'artiste Salomon Alfred Boisecq évoquant cette grande bataille navale qui se déroula en face même du manoir en 1759.

Ce joyau historique est un havre de paix de plus de 110m² réparti en 3 pièces principales : une large pièce à vivre avec terrasse, une chambre avec terrasse et une salle de bain panoramique ouverte sur l'océan.

En savoir +



Duplex mer « Voiles »

(2 à 4 personnes)

Sur un promontoire rocheux, les pieds dans l'océan au dernier étage panoramique du Domaine de Rochevilaine et directement relié au Spa Marin, 75m² d'habitation luxueuse et un balcon terrasse de 12m² (façade maritime de 7m).

La vue sud et ouest sur le grand large est impressionnante mais aussi sur la délicieuse « plage des amoureux » en contre bas, le phare coloré de Pen Lan, la presqu'île de Rhuys et ses parcs à moules de bouchot.

En savoir +



Manoir de la Mine d'Or

(2 à 4 personnes)

La « Closerie de la Mine d'Or » c'est 125m² d'habitation, une large terrasse sur la mer avec un grand jacuzzi extérieur, un jardin privé avec fontaine et collection de plantes.

A l'intérieur, outre sa belle cheminée en pierres de taille, toutes les facilités sont offertes dont son immense terrasse privée qui fait face au site classé de la Mine d'Or à Pénestin renommé pour ses falaises dorées qui s'illuminent de la couleur du précieux métal au couchant.

En savoir +



Demeure Anita Conti

(2 personnes)

En hommage à Anita Conti « la dame de la mer » première océanographe française, écologiste avant l'heure, une magnifique suite lui est dédiée.

Sur l'ensemble du rez-de-chaussée de la demeure du 19^{ème} siècle, 100m² d'habitation face à la mer, exposition sud. Un jardin privatif de plain-pied, lui-même de 90m², lové à l'abri des vents avec vue panoramique sur la baie.

En savoir +



Chambres & Duplex



En complément de ses chambres à thème très prisées pour leur caractère exclusif, Le Domaine de Rochevilaine propose un large éventail de chambres et duplex avec vue directe sur l'océan.

Certaines disposent d'un balcon, d'autres d'une large baie panoramique...

Pour quelques une, une vue sur le littoral et le phare. Leurs superficies sont généreuses (entre 35 et 50m²).

Leur décoration est variée, généralement dans un style classique confortable, certaines avec un lit à baldaquin évoquant la noblesse du lieu, d'autres sont parées de tissus tendus et ornées de boiseries.

En savoir +



LE SPA



Le spa du Domaine de Rochevilaine est un sanctuaire de bien-être et de relaxation.

Conçu pour offrir une expérience sensorielle unique, le Spa Aqua Phénicia® propose des soins d'hydrothérapie, bains hydromassants, enveloppements de boue, massages de relaxation... ainsi qu'un espace de beauté Maria Galland.

Les installations comprennent une piscine intérieure chauffée à 30°, un sauna, un hammam et un circuit aquatique, permettant aux hôtes de se ressourcer pleinement. Chaque soin est personnalisé pour répondre aux besoins spécifiques de chacun, utilisant des produits naturels pour une efficacité optimale.

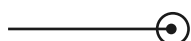
Les thérapeutes experts utilisent des techniques ancestrales pour détendre et revitaliser le corps et l'esprit, avec des soins signatures tels que « La Table Phénicienne », le « Soins Nomade » et « le Soins Nopal ».

Pour l'Histoire, Bertrand JAQUET est le premier français à avoir imaginé puis introduit la notion de Spa (santé par l'eau hors suivi médical) au sein d'un établissement hôtelier. Dès 1998, le Spa Marin (marque déposée par le Domaine de Rochevilaine) est né. Multi copié et multi récompensé par de nombreuses distinctions, Aqua Phénicia est une référence dans le milieu des établissements dédiés au bien-être.

Totalement intégré au Domaine, ce spa, dirigé par Rachel Poulain, perpétue dans un luxueux espace de 1.300m² le principe séculaire de la balnéation antique.



I
PISCINE
INTÉRIEURE



I
CIRCUIT
AQUATIQUE



Le spa Aqua Phénicia® propose des soins exclusifs tels :

- Le **Soin Nopal** : à la pulpe de cactus du Mexique qu'utilisaient les Aztèques, c'est un massage profond, stimulant, nourrissant et décontractant.
- Le **Soin Phénicien** : grands navigateurs, les Phéniciens séjournèrent à Pen Lan pour y faire commerce de l'étain. Dans le souvenir ému de ce fait d'histoire, René Noël, herboriste passionné, a étudié leur art de vivre et a remis au goût du jour l'une de leurs grandes spécialités : les massages sur tables de pierres chaudes « tapissées » d'herbes aromatiques et d'huiles essentielles...
- **L'Envol** : soin qui consiste à soulever et balancer toutes les régions du corps à l'aide de foulards de soie habilement manœuvrés qui vont permettre de le délivrer de son poids et libérer les tensions musculaires.
- Le **Soin « Aquarêve »** : grâce à un massage libérateur, sous des mains expertes huilées au sésame, la tension dorsale s'évanouit, les jambes sont drainées...



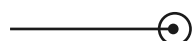
Le soin « Maria Galland »

Le soin « Performance Détox et Energie » est le Yoga du corps et de l'esprit. Il apporte une nouvelle énergie et ainsi, vitalité et force à la peau.

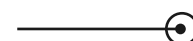
Des huiles et des essences précieuses permettent de choyer le corps lors d'un massage revitalisant et détoxifiant. Inspirés par les meilleurs massages traditionnels du monde, ce soin stimule les méridiens, équilibre la circulation de l'énergie vitale, délasse profondément, pour réconcilier le corps et l'esprit et révéler une harmonie nouvelle.



1
SAUNA



1
HAMMAM



Les cures de soins

Les propriétés physiques de l'eau ont déterminé la spécificité du spa marin Aqua Phénicia. Bien-être, légèreté, mobilité, ressourcement : les soins de confort du spa se déclinent idéalement en cures de six jours, mais aussi en différentes formules à la journée : bains hydromassants aux algues et aux sels, enveloppements de boue de la Mer Morte ou d'algues bretonnes.

Les cures marines 6 jours —

Cure Aqua Phénicia

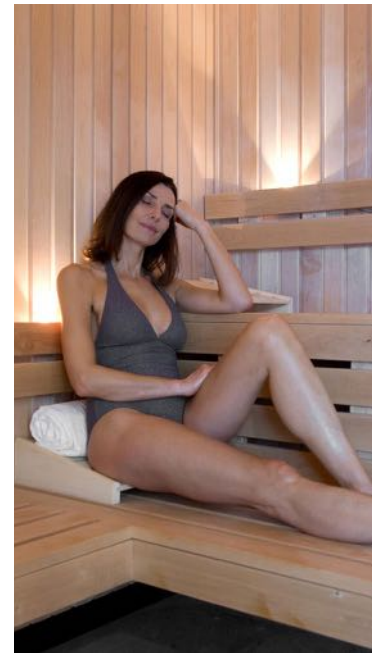
Détente corps & esprit

– 20 SOINS – Tarif : 1 100€

1 gommage corps au sel de la mer morte / 2 enveloppements d'algues laminaires de la mer d'Iroise / 2 enveloppements de boue de Jordanie / 2 enveloppements d'argile de Moutiers / 6 bains hydro-massants au sel de la mer morte / 2 modelages relaxants du dos / 1 soin visage « Maria Galland » de 60min / 1 soin phénicien® / 1 soin nomade® / 1 soin l'envol / 1 soin aquarêve.

Cure « En liberté »

– 20 soins minimum au choix – Tarif personnalisé
(remise de 20% sur le prix à la carte de chaque soin).



Les cures croisières —

« Grand large »

Cure 2 jours

– 7 soins – Tarif : 330€

1 gommage corps au sel de la mer morte / 1 enveloppement d'algues laminaires de la mer d'Iroise / 1 enveloppement de boue de Jordanie / 2 bains hydro-massants au sel de la mer morte / 1 soin visage « Maria Galland » de 60min. / 1 modelage relaxant du dos.

Cure 4 jours

– 12 soins – Tarif : 600€

1 gommage corps au sel de la mer morte / 4 enveloppements du corps (algues, boue, argile, miel) / 4 bains hydro-massants (sel de la mer morte, sel d'epsom, huiles essentielles et algues) / 1 soin visage « Maria Galland » de 60min / 1 soin phénicien® / 1 soin du corps « énergie détox » Maria Galland.



GÉNÉRATIONS

Après avoir créé et sublimé, tout au long de ces années cette mythique maison, Bertrand Jaquet assure la transmission de sa passion. Le Domaine de Rochevilaine est et restera imprégné de son travail et amour pour les lieux.



Sa fille Cécile et son gendre Maxime Nouail sont le souffle nouveau de l'établissement, apportant leur vision tout en respectant l'héritage familial.

Cécile, forte de son expérience d'hôtelière et de restauratrice, et Maxime, chef talentueux et passionné, forment un duo complémentaire, déterminé à perpétuer l'excellence du Domaine de Rochevilaine et l'esprit de Bertrand Jaquet, tout en apportant leurs touches et leurs talents.



LA RÉGION



En Bretagne, le Morbihan est une région riche en patrimoine et en paysages diversifiés. Des côtes sauvages de l'Atlantique aux forêts mystérieuses de Brocéliande, chaque recoin du territoire invite à l'exploration et à la découverte.

Au gré des envies, on peut s'offrir une magnifique balade à pied ou à vélo le long du sentier côtier, aller voir le phare, déambuler dans Billiers, ancien village de pêcheurs entre océan et marais. Sans oublier les excursions dans le golfe du Morbihan et ses soixante îles ou bien visiter Vannes, charmante ville avec son cœur médiéval.

Pour les amateurs de golfs, plusieurs parcours sont situés dans un rayon de moins de 50km : Baden, la Bretesche ou le Rhuy Kerver notamment. La Bretagne, avec ses traditions vivaces et son accueil chaleureux, offre une toile de fond idéale pour un séjour au Domaine de Rochevilaine.

INFORMATIONS PRATIQUES

Accès au Domaine de Rochevilaine :

- par la route : 4h20 depuis Paris (A11, puis N165 vers Vannes, sortie Muzillac).
- en train : 2h30 en TGV depuis la Gare Montparnasse puis 20mn en voiture.
- en avion : Billiers est à 1 h de l'aéroport international de Nantes et 25mn de l'aérodrome de Vannes.

L'hôtel, le restaurant et le « Spa marin » sont ouverts toute l'année. Toutefois l'hôtel et le restaurant ont une fermeture hebdomadaire en saison hivernale.

Chambres et suites de 310 à 980€.

Les déjeuners du matin sont servis dans les chambres / suites de 7h30 à 10h30 ou bien au restaurant rotonde, face à la mer, de 7h30 à 10h. Tarif : 26€.



Le Domaine de Rochevilaine

Pointe de Pen Lan
56190 Billiers en mer
Tél. : 02 97 41 61 61



www.domainerochevilaine.com

Contacts presse :

Laetitia VIGNAU
laetitia@euxdanslapresse.com
06 78 56 99 53

Emilie STOFFT
emiliestofft@emilie-press.fr
06 63 57 04 56